

# Econopolis Climate Fund

## Omschrijving van het fonds

Econopolis Climate Fund is een compartiment van Econopolis Funds SICAV, een Luxemburgs UCITS fonds. Het compartiment streeft ernaar om investeerders langetermijnrendementen te bieden via een actief beheerde portefeuille die belegt in aandelen die klimaatoplossingen aanbieden.

## Commentaar van de beheerders

Het compartiment sloot de maand juli af met een positief rendement van 2,29%. Hierdoor bedraagt het rendement sinds het jaarbegin 5,3%. Gebouwen zijn verantwoordelijk voor ongeveer 40% van de wereldwijde koolstofuitstoot. Verschillende landen hebben dan ook het koolstofvrij maken van gebouwen hoog op hun prioriteitenlijst geplaatst. In de VS worden strengere bouwvoorschriften en regelgeving geïmplementeerd om de energie-efficiëntie van gebouwen te verbeteren. Stimuleringsmaatregelen, zoals federale belastingkredieten en subsidies, bevorderen investeringen in hernieuwbare energie en energie-efficiënte renovaties. Innovaties zoals passieve huisontwerpen en slimme technologieën helpen ook om energieverbruik te verminderen. Hoewel er vooruitgang is, blijft voortdurende inzet nodig om de koolstofuitstoot van gebouwen substantieel te verlagen. Aangezien een groot deel van de bestaande woningen in de Verenigde Staten en Europa nog onvoldoende geïsoleerd zijn, verwachten de beheerders dat deze trend zich verder zal doorzetten. Tijdens de maand juli waren Tomra, WEG en Shimano de grootste bijdragers aan het rendement. Waste Management, Infineon en UPM wogen het meeste op het rendement. De activa onder beheer bedragen € 116,4 miljoen. Per maandeinde zag de verdeling over de verschillende klimaatclusters er als volgt uit: hernieuwbare energie (32,4%), duurzaam transport (13,7%), energie-efficiënte infrastructuur (25,9%), circulaire economie (15,4%), opvang van uitstoot (7,0%) en duurzame landbouw en voeding (5,6%).

Beheerder:



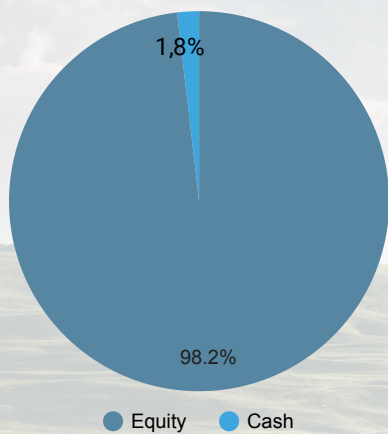
Philippe Van Loock

Beheerder:



Gino Delaere

### Verdeling activa



### Netto inventariswaarde (NIW)

NAW Klasse I-Kap: 98.52

NAW Klasse I-Dis: 98.41

### Rendement:

1 maand: 2.29%

YTD: 5.3%

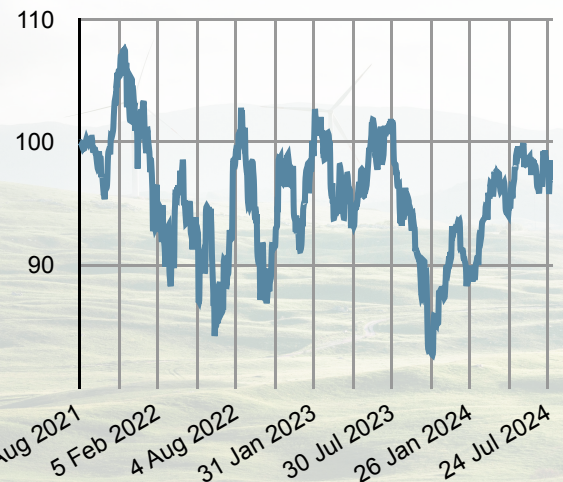
2021: 2,26%

2022: -10,86%

2023: 2,64%

### Evolutie NIW (Aandelenklasse I - Kap)(\*)

(\*) Disclaimer: De grafiek geeft de in het verleden behaalde resultaten van het fonds weer. Rendementen uit het verleden bieden geen enkele garantie voor de toekomst. Ze houden rekening met kosten en vergoedingen.



### Aandelen - Top 10

### Munt

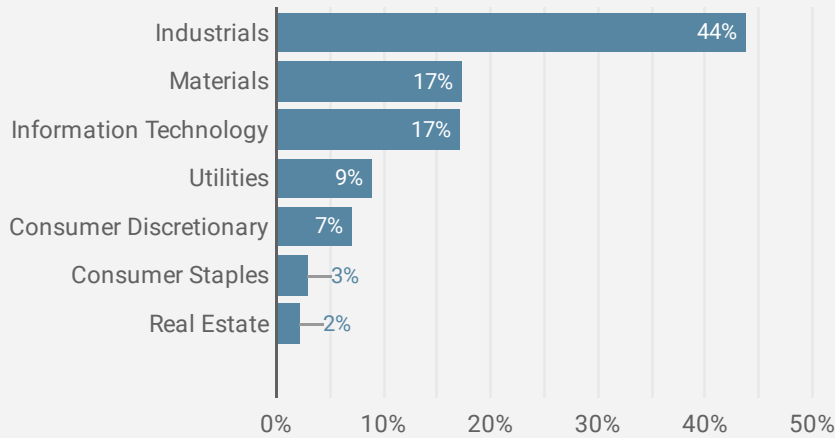
### Sector

### % van het totaal

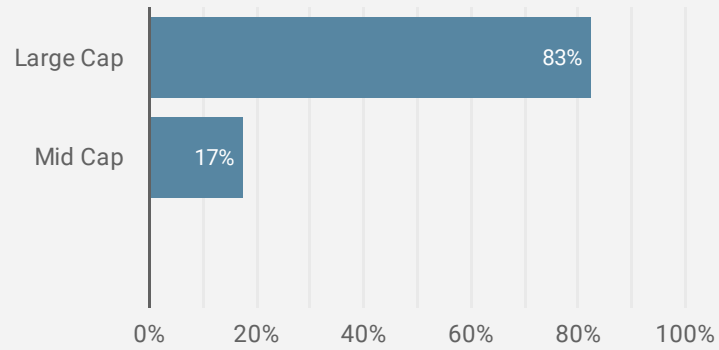
Aandelen - Top 10	Munt	Sector	% van het totaal
LINDE PLC	USD	Materials	4.1%
SCHNEIDER ELECTRIC SE	EUR	Industrials	4.01%
AIR LIQUIDE SA	EUR	Materials	3.99%
TRANE TECHNOLOGIES PLC	USD	Industrials	3.86%
VEOLIA ENVIRONNEMENT	EUR	Utilities	3.62%
SHIMANO INC	JPY	Consumer Discretionary	3.54%
SMITH (A.O.) CORP	USD	Industrials	3.53%
WEG SA	BRL	Industrials	3.51%
AUTODESK INC	USD	Information Technology	3.38%
REPUBLIC SERVICES INC	USD	Industrials	3.33%

Aantal posities 45

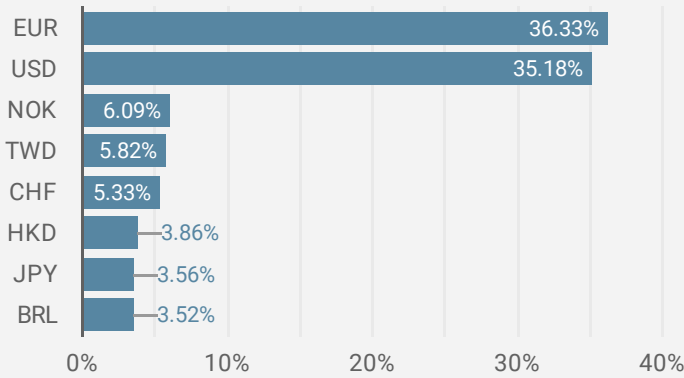
**Sectoriële opsplitsing fonds**



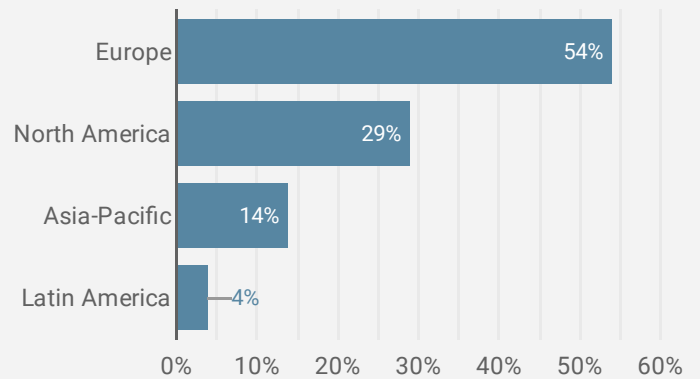
**Opsplitsing fonds naar bedrijfsgrootte**



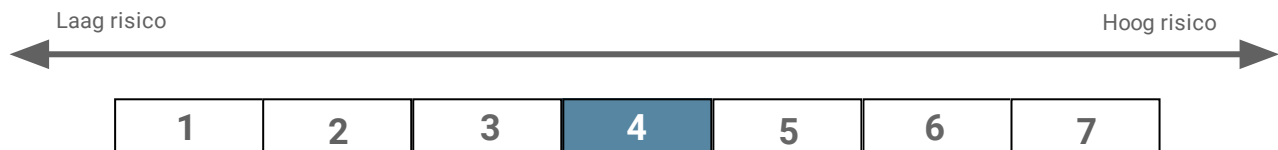
**Muntspreiding fonds**



**Geografische opsplitsing fonds**



**Risico-indicator**



De risico-indicator gaat ervan uit dat je het product 5 jaar houdt. Het werkelijke risico kan aanzienlijk variëren als u het product vroegtijdig verzilverd en u mogelijk minder terugkrijgt. De samengevatte risico-indicator is een richtlijn voor het risiconiveau van dit product in vergelijking met andere producten. Het laat zien hoe waarschijnlijk het is dat het product geld verliest door bewegingen op de markten of omdat we niet in staat zijn om je uit te betalen. We hebben dit product geclassificeerd als 4 van de 7, wat een gemiddelde risicoklasse is. Dit classificeert de potentiële verliezen als gevolg van toekomstige prestaties op een gemiddeld niveau, en slechte marktomstandigheden kunnen van invloed zijn op ons vermogen om u uit te betalen. Wees je bewust van het valutarisico. Je kunt betalingen ontvangen in een valuta die verschilt van je referentievaluta, dus het uiteindelijke rendement dat je krijgt hangt af van de wisselkoers tussen de twee valuta. Met dit risico wordt geen rekening gehouden in de bovenstaande indicator. Het compartiment is ook blootgesteld aan de volgende wezenlijk relevante risico's die niet zijn opgenomen in de samenvattende risico-indicator: Er kunnen andere risicofactoren bestaan. Dit product biedt geen bescherming tegen toekomstige marktprestaties, dus u kunt uw belegging geheel of gedeeltelijk verliezen. Als we niet in staat zijn om u te betalen wat u verschuldigd bent, kunt u uw volledige belegging verliezen. Beleggers kunnen meer informatie vinden op: <https://solutions.vwdservices.com/products/documents/d0e7fc2a-88e9-43cc-94ec-cac9a776beee/?c=MpSnaMJn%2FajZlnXc7CvwxhXMR%2B2izyyV4NzuWtDDxEDix05YqhTCdRvokcEdAav>

**Beleggingsdoelstellingen:**

De doelstelling van het compartiment is beleggers, via een actief beheerde portefeuille, een meerwaarde op lange termijn te bieden op hun belegging. Het compartiment moet ten minste 90% van zijn nettoactiva aanhouden in aandelen. Het compartiment zal beleggen in aandelen en andere eigenvermogensinstrumenten van bedrijven die actief zijn in ontwikkelde markten (zoals, maar niet beperkt tot Europa, de Verenigde Staten en Japan) en kan ook beleggen in bedrijven die actief zijn in opkomende markten. Het universum van het compartiment is samengesteld met het oog op de selectie van bedrijven waarvan het bedrijfsmodel gericht is op het bieden van oplossingen of delen van oplossingen, of die hun bedrijfsmodel hebben aangepast aan de toenemende uitdagingen op het gebied van klimaatverandering. Er zijn geen beperkingen of restricties wat valuta's of geografische regio's betreft. De keuzes van de Beleggingsbeheerder zijn discretionair en weerspiegelen zijn verwachtingen en strategische standpunten. De beleggingsselectie is gebaseerd op voortdurende financiële evaluaties, analyse van de macro-economische omgeving en het specifieke profiel van de emittent, toekomstige ontwikkelingen enz. Het beleggingsbeleid van het subfonds is gebaseerd op drie hoekstenen in de aandelenselectie: een gedisciplineerde meerstappenaanpak in het onderzoek en de analyse van de Beleggingsbeheerder, een unieke niet-gemarkeerde filosofie en het belang van onderzoek ter plaatse. Er wordt belegd op basis van overtuiging in plaats van op basis van benchmarks: overtuiging in thema's, overtuiging in landen en overtuiging in bedrijven. Het compartiment kan beleggen in afgeleide financiële producten, zoals futures, opties, valutatermijncontracten, credit default swaps of renteswaps, om de beleggingsdoelstellingen te verwezenlijken en om de risico's af te dekken. Het compartiment bevordert milieu- of sociale kenmerken. Voor dit compartiment geldt een duurzaam beleggingsbeleid, dat kan worden geraadpleegd op <https://www.econopolis.be/en/sustainability>. Aanvullende informatie over duurzaamheid is beschikbaar in het prospectus van het fonds. Benchmark: De portefeuille wordt actief beheerd op discretionaire basis zonder referentie naar een benchmark. referentie naar een benchmark.

Beleggers kunnen een samenvatting van de rechten van beleggers (beschikbaar in het Nederlands, Frans en Engels) bekomen op deze webpagina: <https://www.econopolis.be/nl/regulatory-information/>

**Kerngegevens en praktische informatie**

Compartiment van:	Econopolis Funds, BEVEK naar Europees recht met Europees paspoort
Risico-schaal:	1 - 2 - 3 - 4 - 5 - 6 - 7
Beleggingshorizon:	5 jaar
Startdatum:	Augustus 2021
Valuta:	EUR
Deelbewijzen:	Kapitalisatie & Distributie
ISIN-code I-klasse Kapitalisatie:	LU2271208279
ISIN-code I-klasse Distributie:	LU2271208352
Omvang:	EUR 116.4M
Instapvergoeding:	Max. 3% afhankelijk van distributeur
Uitstapvergoeding:	Max. 3% afhankelijk van distributeur
Inschrijving en uittreding:	Dagelijks voor 12u
Beheersvergoeding:	0,80%
Total expense ratio I-Kapitalisatie:	1,05%
Prestatievergoeding:	Niet van toepassing
NIW-rapportering	<a href="http://www.fundsquare.net/homepage">www.fundsquare.net/homepage</a> , Bloomberg, Reuters, ...
Met vergunning in:	België en Luxemburg

**Waarschuwing:**

Het compartiment werd enkel goedgekeurd voor distributie in België en Luxemburg. De prospectus en essentiële beleggersinformatie, KIID, zijn te verkrijgen op de website [www.fundsquare.net/homepage](http://www.fundsquare.net/homepage), waar ook netto-inventariswaarde wordt gepubliceerd. Dit document is een algemeen document voor een ruim publiek en werd niet gebaseerd op informatie over de persoonlijke situatie van de lezer. Er werd geen toetsing gedaan van de kennis en ervaring van de lezer, evenmin van zijn financiële situatie of beleggingsdoelstellingen. Mogelijk zijn de in dit document vernoemde financiële instrumenten dan ook niet passend of niet geschikt voor de lezer. Het document bevat daarom uitsluitend productinformatie over de erin vermelde financiële instrumenten en kan niet worden beschouwd als beleggingsadvies.

De aangestelde beheersvennootschap van de ICB draagt de Luxemburgse nationaliteit. De beheersvennootschap kan de verhandeling van het compartiment in België stopzetten.

**Commercieel Document:**

Dit is een reclame. Raadpleeg het prospectus van de ICBE en het Essentiële-informatiedocument voordat u een beleggingsbeslissing neemt.

**Contact**

Econopolis wealth management NV | Sneeuwbeslaan 20 bus 12 | 2610 Wilrijk | Tel. +32 3 3 666 555 | Fax +32 3 3 666 555 | [info@econopolis.be](mailto:info@econopolis.be) | [www.econopolis.be](http://www.econopolis.be)  
Verantwoordelijke uitgever: Michaël De Man, Econopolis Wealth Management NV